

LUNA 110 plus EL

Арт. №: 1100900

theben
energy saving comfort

Время и управление светом Фотореле

Описание

- Фотореле, аналоговые
- Внешний датчик входит в комплект поставки
- Настраиваемый порог срабатывания по освещенности
- Регулируемая задержка включения и выключения
- Отображение состояние канала и переключения
- Пружинные клеммы DuoFix
- Расширенный диапазон освещенности и регулируемое время задержки
- Технология «Zero-cross switching» для предотвращения износа контактов реле и продления срока службы ламп
- Функции «Постоянно включено» и «Постоянно выключено» можно установить на потенциометре
- Функция «Тест»



Технические характеристики

| LUNA 110 plus EL | |
|-------------------------------------|---------------------|
| Номинальное напряжение | 110 – 230 V AC |
| Частота | 50 – 60 Hz |
| Количество каналов | 1 |
| Энергопотребление в режиме ожидания | -0,4 W |
| Диапазон настройки яркости | 2 – 50000 lx |
| Задержка включения | 0 – 20 min |
| Задержка отключения | 0 – 20 min |
| Тип контактов | Перекидной контакт |
| Релейный выход | Потенциалозависимые |

| LUNA 110 plus EL | |
|------------------------------|---|
| Ширина | 2 мо'дуль |
| Тип монтажа | DIN рейка |
| Тип подключения | Пружинные клеммы DuoFix |
| Клавиатура | 3 потенциометра |
| Коммутационная способность | 16 A при 250 В AC, cos φ = 1, 16 AX Нагрузка люминесцентных ламп |
| Лампы накаливания/галогенные | 2600 W |
| Нагрузка галогенных ламп | 2600 W |
| Светодиодные лампы < 2 W | 50 W |
| Светодиодные лампы 2-8 W | 600 W |

Возможны технические изменения и опечатки

Дополнительная информация см.: www.theben.ru/продукт/1100900

Данные о нагрузке определяются с помощью образцовых выбранных осветительных приборов и поэтому являются типичными данными в связи с большим количеством доступных продуктов.

26.02.2021
Страница 1 of 4

LUNA 110 plus EL

Арт. №: 1100900

theben
energy saving comfort

Технические характеристики

| LUNA 110 plus EL | | LUNA 110 plus EL | |
|-----------------------------|--------------------------------------|------------------------------|--|
| Светодиодные лампы > 8 W | 600 W | Материалы корпуса и изоляции | Термостойкий самозатухающий термопластик |
| Энергосберегающие лампы | 270 W | Температура окружающей среды | -25°C ... 55°C |
| Датчик (включен в поставку) | Датчик освещенности врезного монтажа | Степень защиты | IP 20 |

Возможны технические изменения и опечатки

Дополнительная информация см.: www.theben.ru/продукт/1100900

Данные о нагрузке определяются с помощью образцовых выбранных осветительных приборов и поэтому являются типичными данными в связи с большим количеством доступных продуктов.

26.02.2021
Страница 2 of 4

LUNA 110 plus EL

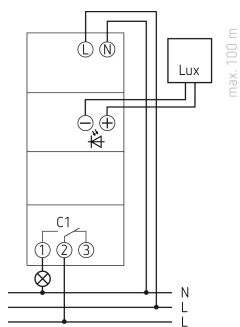
Арт. №: 1100900

theben
energy saving comfort

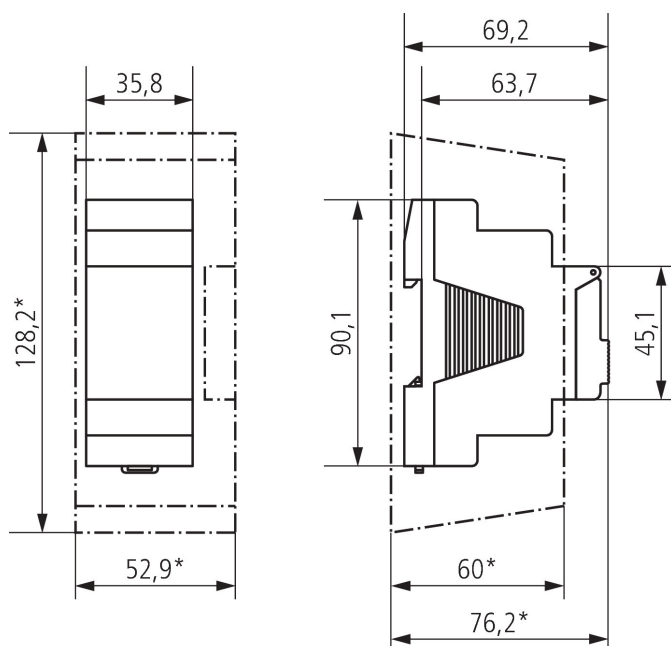
Технические характеристики

| LUNA 110 plus EL | |
|-------------------------------|----------------|
| Класс электрической защиты | II, Датчик III |
| Макс. длина кабеля до датчика | 100 m |

Пример подключения



Чертежи



Возможны технические изменения и опечатки

Дополнительная информация см.: www.theben.ru/продукт/1100900

Данные о нагрузке определяются с помощью образцовых выбранных осветительных приборов и поэтому являются типичными данными в связи с большим количеством доступных продуктов.

26.02.2021
Страница 3 of 4

LUNA 110 plus EL

Арт. №: 1100900

theben
energy saving comfort

Аксессуары

Арт. №: 9070415



Арт. №: 9070456



Возможны технические изменения и опечатки

Дополнительная информация см.: www.theben.ru/продукт/1100900

Данные о нагрузке определяются с помощью образцовых выбранных осветительных приборов и поэтому являются типичными данными в связи с большим количеством доступных продуктов.

26.02.2021
Страница 4 of 4